

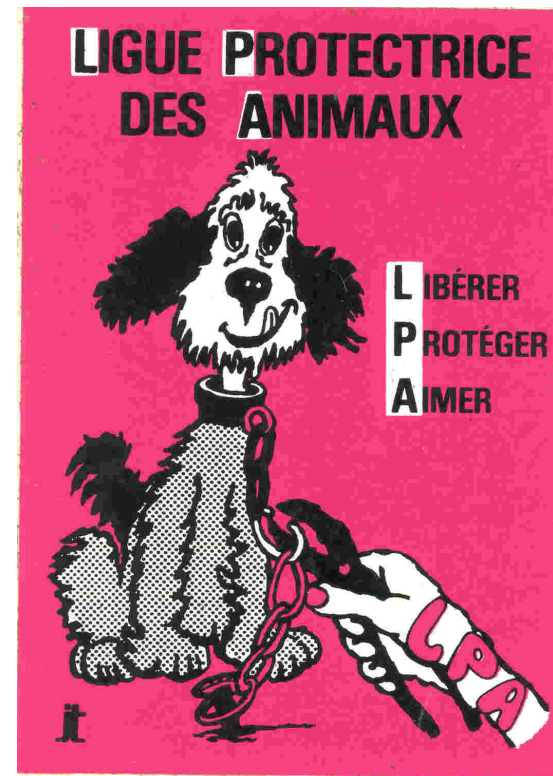


Ligue Protectrice des Animaux
du nord de la France

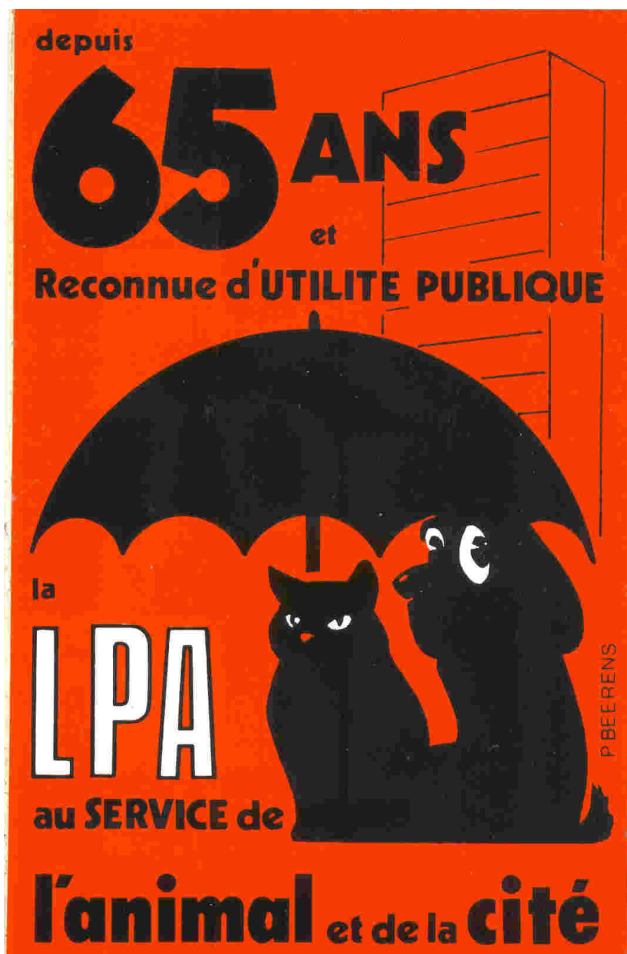
**Centre de soins
pour la faune sauvage
de la côte d'opale**

Une association active depuis 1912

- **Années 50 : refuges privés**
- **Années 60 : partenariats publics et reconnaissance d'Utilité Publique**



Une association active depuis 1912



Années 2000

- 10 000 animaux par an
- Service 24h/24 et 7j/7
- Vétérinaires salariés
- Actions de fourrière préventive

Des missions complémentaires au service de la protection animale

- **Fourrières**
- **Refuges**
- **Enquêtes**
- **Sensibilisation/prévention**
- **Soins faune sauvage**



3 refuges/fourrières en région

- **Calais:** 63 communes, 162 000 habitants
- **Lille:** 39 communes, 630 000 hab.
- **Roubaix:** 81 communes, 566 000 hab.



Le centre de soins, avant 2010

- **Une structure d'expérience :**

500 oiseaux par an (espèces marines)

18 mammifères marins par an (en moyenne)

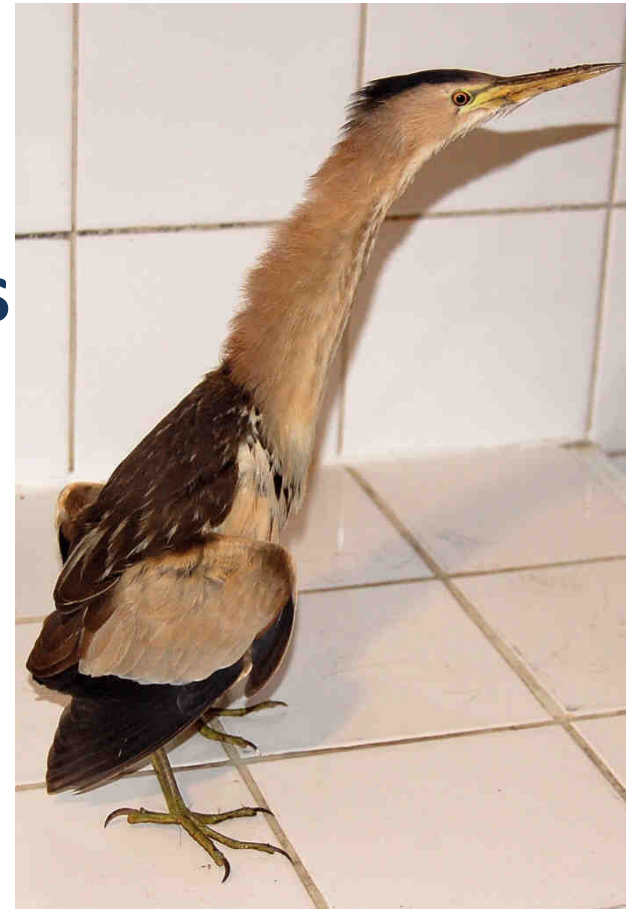
Des transferts vers des centres mieux équipés



- **Une probabilité forte d'accident de pollution**
- **Un projet qui s'inscrit dans une logique européenne et une politique d'espaces protégés**

Fonctions

- Soins de la faune sauvage locale ou transfert
- Premiers soins et transfert des animaux sauvages exotiques
- Accueil, information et sensibilisation du public et formation des techniciens des espaces naturels



Prévisions du nombre d'entrées

- **500 à 1000 oiseaux par an**
hors période de crise - source SMCO,
soit 150 à 300 en même temps.
- **15 pinnipèdes par an**
- **10 petits cétacés par an**



Descriptif de l'équipement

Accueil et soins

- Pour les oiseaux : infirmerie, salle de repos et de séchage
- Pour les pinnipèdes: local de quarantaine et de soins intensifs, équipé d'un bassin.
- Pour les animaux exotiques : une salle équipée de vivarium, cages et tables.



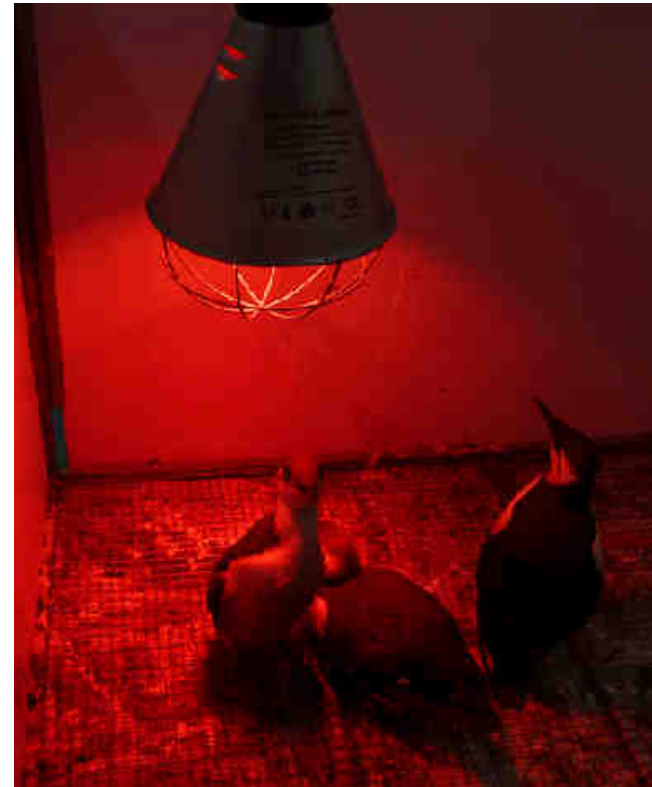
Unité de soins intensifs pour mammifères marins



Descriptif de l'équipement

Rééducation

- 7 volières, dont 1 de pâturage et 1 de crise
- Pour pinnipèdes et cétacés : 1 local de rééducation avec grand bassin
- 1 bassin et une plage sèche pour la convalescence



Le centre aujourd'hui : vue sur volières



Bassins extérieurs et volières



Descriptif de l'équipement

Locaux techniques et de gestion

- 1 cuisine/réserve, 1 possibilité d'extension pour locaux administratifs et stockage

Construction HQE, s'intégrant dans le site



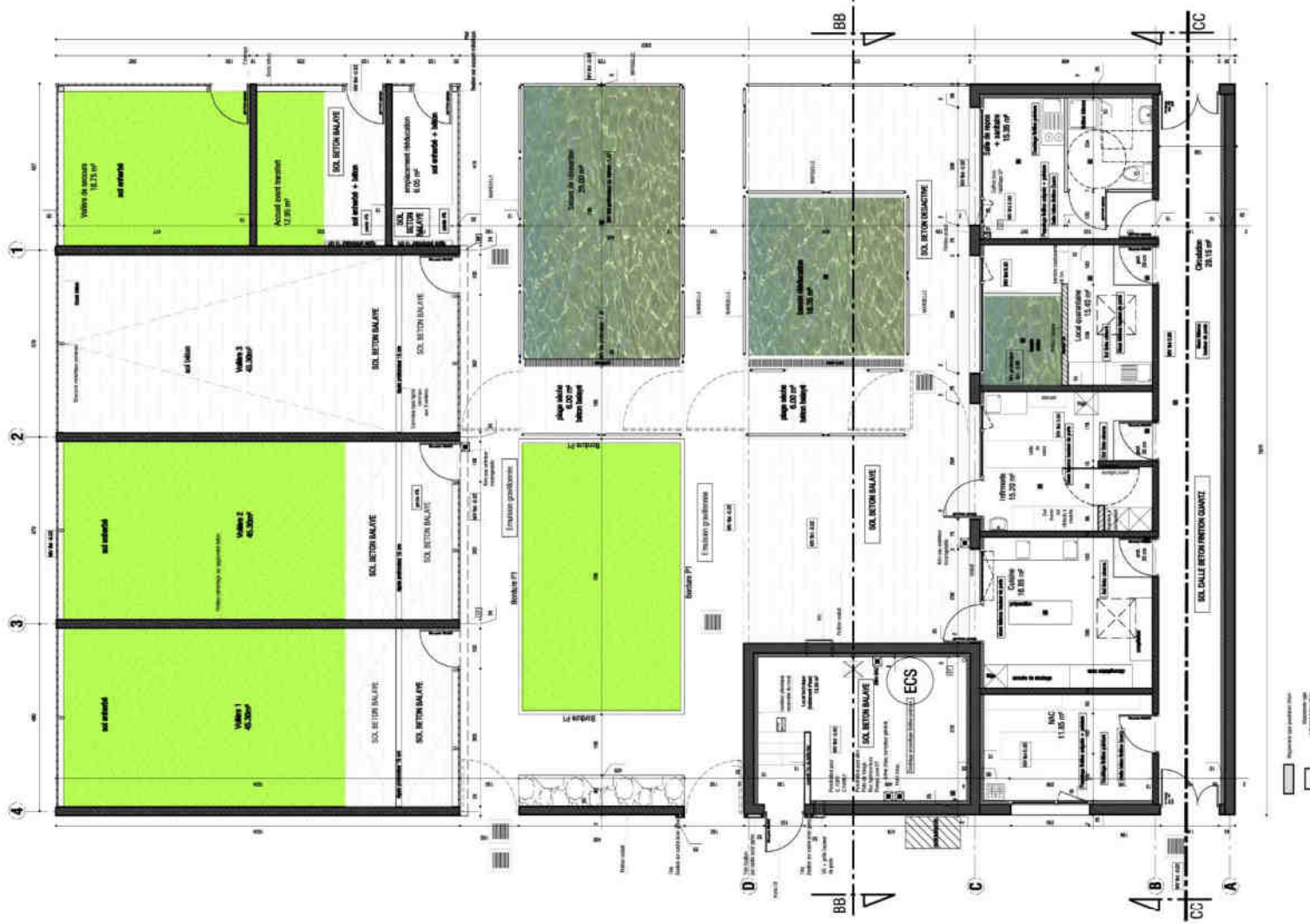
Bassins au 1^{er} plan, vue sur infirmerie, cuisine, unité de soins intensifs et local technique (chauffage et filtration)



Toiture terrasse végétalisée



Plan



Equipement de crise

- Une aire de stationnement pour unité mobile de lavage d'oiseaux
- Un lieu de stockage du matériel de crise
- Une infrastructure d'accueil des bénévoles
- Des moyens mobilisables auprès d'institutions (ex : site Du Colombier Virval)



Gestion de crise

- **Dispositif activé en cas d'échouage massif**
(plus de 10 individus/jour)

1) Contact CROSS
pour évaluer étendue
zone concernée et
modélisation de la
dérive des nappes
d'hydrocarbures



Gestion de crise

**2) Alerte associations
partenaires et
institutions**

**3) Mobilisation du
réseau de
bénévoles**



Gestion de crise

4) Installation du matériel de crise :
chapiteau, cellules d'attente,
stock de nourriture,....



5) organisation de la collecte par zone

Dépouilles comptabilisées puis
équarrissage

Vivants : cycle de soins



Gestion de crise



6) Organisation administrative du pointage pour info aux institutions

7) Activation d'un site naturel pour la réadaptation si besoin



Localisation

Emplacement du centre de soins



Synergie refuge-fourrière/centre de soins

- **Deux capacitaires soins faune sauvage**
- **Des soigneurs et chauffeurs**
- **Un vétérinaire**
- **Un réseau de bénévoles**



Synergie refuge-fourrière/centre de soins

- **Permanences 7j/7 et 24h/24**
- **Des savoir-faire transférables**
- **Une mise en commun de matériels et d'équipements, une partie du matériel détenue.**



Financement du projet /Echéancier

- **Financement construction :**
60 % Etat, 20% CR, 20%
LPA, Cap Calaisis
- **Financement du**
fonctionnement : LPA +
coll. territoriales
- **Lancement des travaux :**
avril 2010
- **Inauguration : 7 avril 2011**



Fabrication des bassins

Les premiers pensionnaires



Octobre 2011 : 3 jeunes phoques





Programme d'activités 2014

Accueil et soins faune sauvage 2013

- Avifaune : 556
- Mammifères marins : 31 – acquisition de bassins supplémentaires 2013 et 2014
- 63 animaux sauvages













Programme d'activités 2014

- **Relâchés de phoques : 19 en 2014**





Programme d'activités 2014

- **Transfert vers des centres spécialisés : 15 rapaces transférés à OISO en 2014**



Programme d'activités 2014

- **Accueil
d'animaux
exotiques**
 - 68 en 2014, dont 33
d'espèces protégées







Programme d'activités 2014

Information et sensibilisation

Accueil et formation :

- de stagiaires : 8 dont 2 d'écoles véto
- De bénévoles : 15 accueils/formations
- De techniciens des espaces naturels : 5 sessions programmées (Eden 62, CMNF)



Programme d'activités 2014

- **Conseils au public**
- **Sensibilisation**
 - Salle d'expo
 - Accueil de groupes : 10 séances
 - Retransmissions vidéos et conférences à Nausicaa
 - Communiqués de presses
 - Plaquette (cf doc papier)





REFUGE FOURRIERE *des Animaux*



Programme d'activités 2014

Partenaires et réseau régional

- **UNCFS, GON, CMNF, CRMM : collecte de données**
- **SPA, LPA, LPO, CROSS, Eden 62, Douanes, Gendarmerie, ONCFS,... : collecte d'animaux**
- **OISO, CHENE, SEA-Life, ... : transferts d'animaux**
- **CROSS, Bretagne vivante, CNEVA, : alerte pollution marine**







